

RZUT PODDASZA PO PRZEBUDOWIE

skala 1:100

UWAGA:
1. Po przebudowie nastąpi zmniejszenie pow. użytkowej poddasza o 2,61m²

ZESTAWIENIE POMIESZCZEŃ – PODDASZE

nazwa pom.	nr	pow. posadzki	pow. użytkowa	
kuchnia srodkowa	2/1	14,47	14,47	
korridor	2/2	22,04	22,04	
schowek	2/3	6,70	3,43	
schowek	2/4	7,25	3,70	
schowek	2/5	6,80	3,51	
schowek	2/6	9,80	3,44	
schowek	2/7	3,40	1,07	
komunikacja	2/8	48,57	48,57	
pokój	2/9	28,60	17,21	nowe pomieszczenie
sala lekcyjna	2/10	36,90	29,31	
świetlica	2/11	175,70	128,47	
magazyn	2/12	19,71	19,71	
kuchnia srodkowa	2/13	9,78	9,78	
komunikacja	2/14	2,95	2,95	
sala lekcyjna	2/15	38,66	38,66	
horcówka	2/16	18,51	18,51	
scena	2/17	20,08	20,08	
zpięcze	2/18	4,50	1,12	
kuchnia srodkowa	2/19	12,62	12,62	
komunikacja	2/20	11,73	11,73	
korridor	2/21a	8,00	8,00	nowe pomieszczenie
gabriel	2/21b	19,85	15,60	nowe pomieszczenie
gabriel	2/21c	26,40	16,80	nowe pomieszczenie
gabriel	2/22a	34,90	34,90	nowe pomieszczenie
archiwum	2/22b	11,60	11,60	nowe pomieszczenie
biblioteka	2/23	103,00	88,96	
		702,52	586,14	m ²

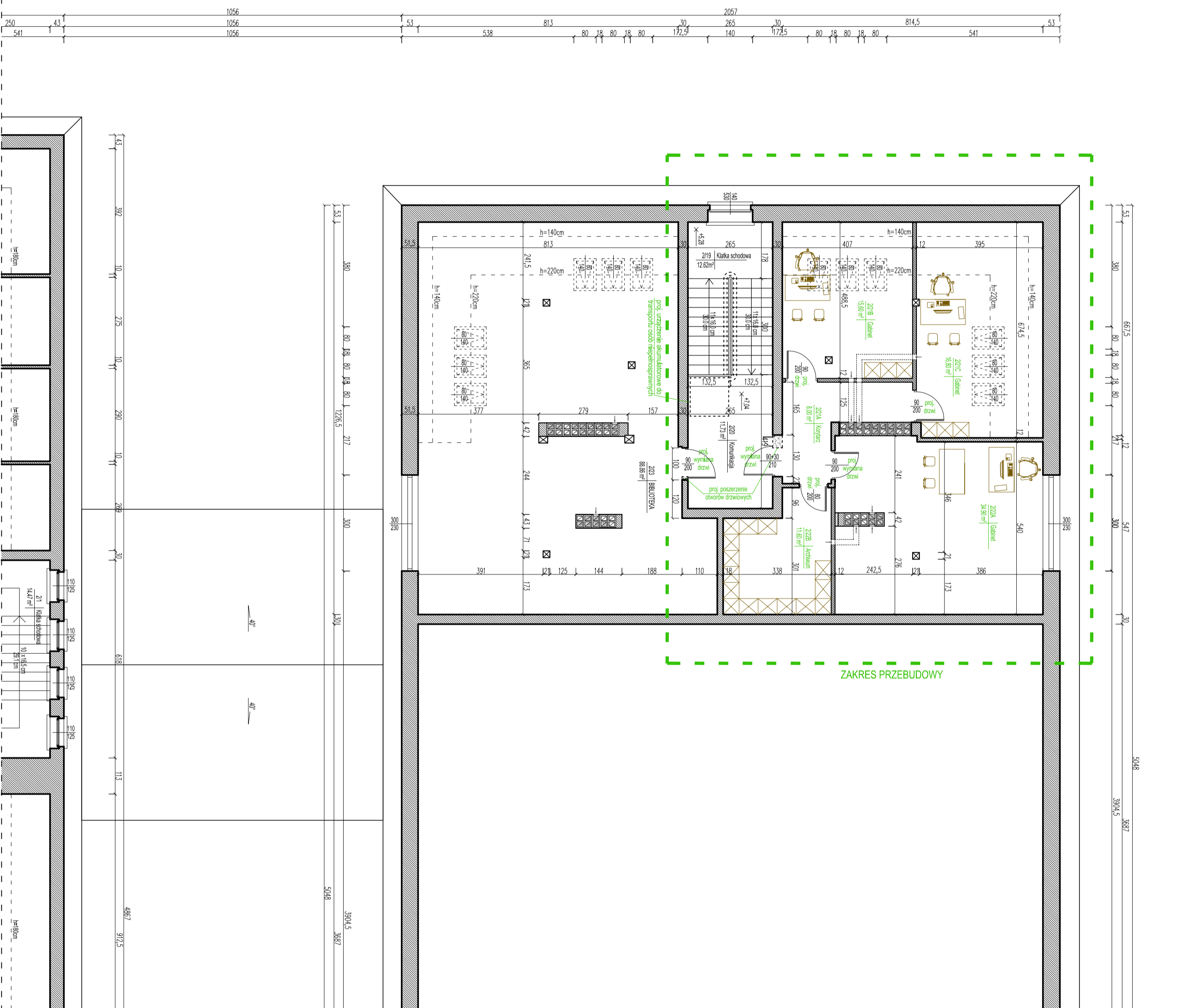
STARSZA CZĘŚĆ OBIEKTU

221a	Korridor	8,00 m ²
221b	gabriel	19,85 m ²
221c	gabriel	26,40 m ²
222a	gabriel	34,90 m ²
222b	archiwum	11,60 m ²
223	biblioteka	103,00 m ²

NOWSZA CZĘŚĆ

221a	Korridor	8,00 m ²
221b	gabriel	19,85 m ²
221c	gabriel	26,40 m ²
222a	gabriel	34,90 m ²
222b	archiwum	11,60 m ²
223	biblioteka	103,00 m ²

- LEGENDA:
- ściany stiełżące
 - ściany i żurawiona pokrywane z gładziem 12 i 24cm
 - prof. ściany PCV przesłone (szkło bezpieczne)
 - prof. wyburzenia i wyłącza otworów



ZMIANA SPOSOBU UŻYTKOWANIA POZACZNI Z PRZEBUDOWĄ CZĘŚCI
ISTNIEJĄCEGO BUDYNKU LOŻELEM OGÓLNOKSZTAŁCZĄCEM
Z POMIESZCZENIAMI DYDAKTYCZNYMI NA POMIESZCZENIA POROBNICZE
PSYCHOLOGICZNO – PEDAGOGICZNE

Instalacje Układ Ogólnokształcące im. Feliksa Nowowiejskiego, ul. Słowackiego 15, 14-500 Białobrzegi

Adres inwestycji: ul. Słowackiego 15, 14-500 Białobrzegi, dz. nr 10 obr. 7

Nr rys. **A3** Rodzaj poddasza – po przebudowie Data: 05.2021

Proj. arch.: mgr inż. arch. Andrzej Wesołowski, upr. nr 104/01/01.01.
Proj. konstr.: mgr inż. Kamil Krzyżek, upr. nr WKW/0053/PROK/17